



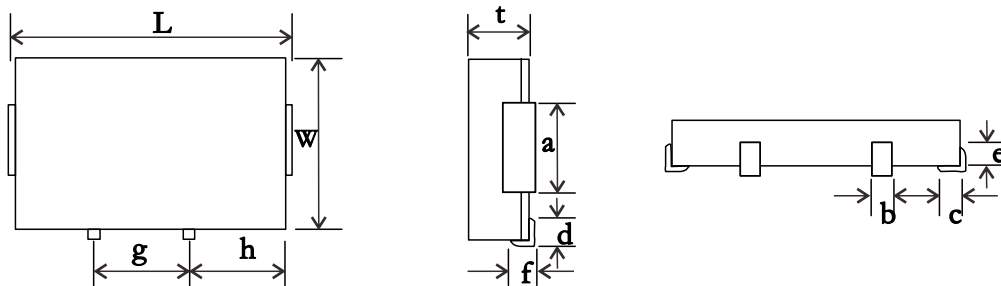
● 特性

- I 片式结构，带有电流端子和电压端子
- II 超低阻值和高精密度
- III 焊到线板上阻值无变化，甚至对于精度为F: $\pm 1.0\%$ D: $\pm 0.5\%$ -6
- IV 温度系数不大于 $\pm 50 \times 10^{-6} / ^\circ\text{C}$
- V 适宜于再流焊，流焊和烙铁焊

● 应用范围

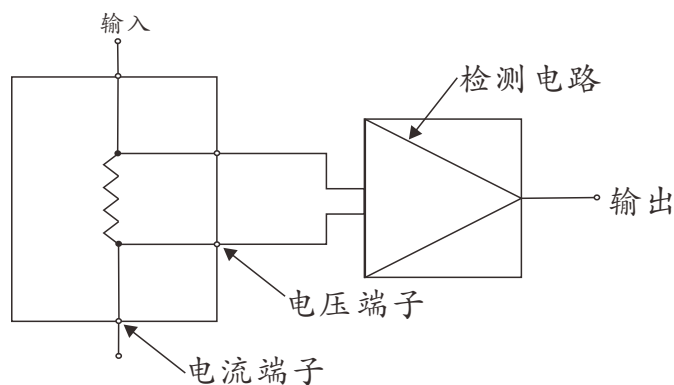
- I 电气自行车
- II 工业机器人

● 结构、尺寸



型号	$L \pm 0.5$	$W \pm 0.5$	$t \pm 0.52$	$a \pm 0.3$	$b \pm 0.2$	$c \pm 0.5$	$d \pm 0.5$	$e \pm 0.3$	$f \pm 0.3$	$g \pm 0.1$	$h \pm 0.1$	weight(g) 1,000pcs
ASR1	10.8	6.2	2.1	3.0	0.8	1.4	1.2	1.3	1.3	5.0	2.5	320
ASR2	12.8	8.2	3.1	5.0	1.0	2.0	2.0	2.2	2.2	6.0	3.0	690

● 应用电路



● 功率、阻值范围与耐电压

型号	额定功率	阻值范围	温度系数	阻值精度	耐电压	温度范围	包装数量
ASR1	1W	5mΩ ~ 50mΩ	$\pm 50 \times 10^{-6} / ^\circ\text{C}$	$\pm 1.0\%$ (F)	500V	-55°C ~ +125°C	1000
ASR2	2W			$\pm 0.5\%$ (D)			

● 执行标准

JISC 5201-1

● 料号编号

例

ASR	1W	5mΩ	F	±50PPM	盒装
产品型号	类型	标称阻值	精度	温度系数	包装方式
ASR	1W 2W	5mΩ	D=±0.5% F=±1.0%	±50×10 ⁻⁶ /°C	盒装